

foule à lier

présente



Durée

1h20

À partir de

14 ans

Thématiques

Écologie, féminisme,
différence.

Un spectacle de

Philibert Louis

07 88 17 70 94

Chargée de production

Violette Bourguignon

07 68 76 40 16

Mail

foulealier@gmail.com

Instagram

[@foule_a_lier](https://www.instagram.com/foule_a_lier)

LE POIDS DU SOLEIL

Dossier Artistique
Saison 2026-2027

LE PROJET ARTISTIQUE

Initié en 2023 par un texte de Philibert Louis, Le Poids du Soleil est notre premier spectacle.

*C'est une histoire de **jeunesse**, de perte de repère, d'**écologie**, d'envie de s'en sortir, nourrie par la danse et la musique expérimentale, frottant les corps à la terre pour toucher à l'**intime politique**.*

*C'est un projet qui s'inscrit dans celui de **Foule à Lier** : chercher et écrire les nouveaux récits du lien.*

*Récompensé par le **Prix du public** au festival Court Mais Pas Vite 2025, le spectacle sera entièrement créé en mai 2026 après une résidence aux 3T-Théâtre du Troisième Type (93).*

*Après plus de trois ans de travail, nous cherchons des lieux, des partenaires et des publics qui nous permettront de **réaliser entièrement notre geste artistique pour la saison 2026-2027**.*

Soutiens

TALUS - Festival des écritures scéniques émergentes, Le Shakirail, Les 3T - Théâtre du Troisième Type, Association Comme Vous Émoi, Association Belleville Citoyenne, Festival Court Mais Pas Vite, Le Bruit qui Court, CRR93-Aubervilliers, L'Académie du Climat, Yes We Camp, Le Carré de Baudoin.





L'HISTOIRE

Après une catastrophe climatique, Lou, Romain et Nino, qui ne se connaissent pas, se retrouvent sur une île déserte, coupés du monde.

Alors que les trois jeunes tentent de survivre et de s'approprier, **Lou tombe enceinte**. L'arrivée de cet enfant va les mettre face à eux-mêmes, à leurs travers, à leur avenir et celui de leur monde.

Alors que tout semble perdu, avoir un enfant dans ce monde a-t-il encore un sens ?

L'INTENTION

En renversant l'illusion de la toute-puissance humaine, *Le Poids du Soleil* questionne les **conséquences du désir de reproduction sur les destins féminins**.

L'île déserte, symbole d'une planète aux ressources finies, devient le lieu d'un huis-clos où la misère criante des personnages interroge l'inutilité de l'empathie d'un **spectateur assis et inactif**.

Ce face-à-face fait entendre le désarroi d'une jeunesse confrontée à l'incertitude et l'impuissance, et tente d'esquisser la fragilité de la vie humaine comme fondement d'une nouvelle éthique d'accueil.

Philibert LOUIS

CALENDRIER & OBJECTIFS

● Première version du spectacle

3 septembre 2023, deux représentations d'une première mouture du spectacle (1h).

● Création de FOULE À LIER

18 janvier 2024

● Développement artistique

Agrandissement des équipes (son, scénographie, administratif, jeu), réécriture du texte et conceptualisation scénographique.

● Mise en voix au festival TALUS

23 juin 2024, festival des écritures contemporaines au Shakirail (Paris)

● Résidence de création sonore au CRR93 - Aubervilliers

Février 2025 : voix, instruments classiques et électroniques.

● Festival Court mais Pas Vite - Théâtre des 3T - St Denis

14 & 15 Juin 2025 - (maquette de 30 min)

Prix du Public

Prix d'interprétation (x2)

Prix de la création lumière

Prix de la création sonore

● Lecture publique & débat à l'Académie du Climat

28 juin 2025

● Résidence de recherche

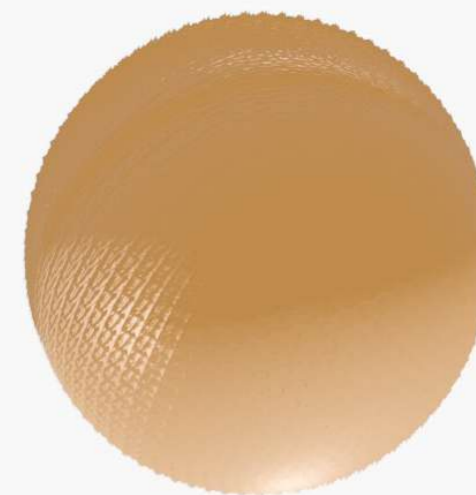
Février 2026, carré de Baudoin (75020)

● Résidence de création finale

Mai 2026, les 3T - Théâtre du Troisième Type (93)

● Premières dates

Septembre 2026, les 3T - Théâtre du Troisième Type (93)



foule à lier



FOULE À LIER est un collectif de recherche-création à la croisée des arts vivants et des sciences cognitives et sociales.

Fondé en 2024 par Philibert Louis, ce petit groupe de talents émergents dans différentes disciplines veut parler des relations qui changent, de **la folie absurde du monde** - d'en rire, d'en pleurer - et de tenter de replacer les émotions à leur endroit : celui des **révolutions intérieures** et des **luttres collectives**.

Les nouveaux récits du lien

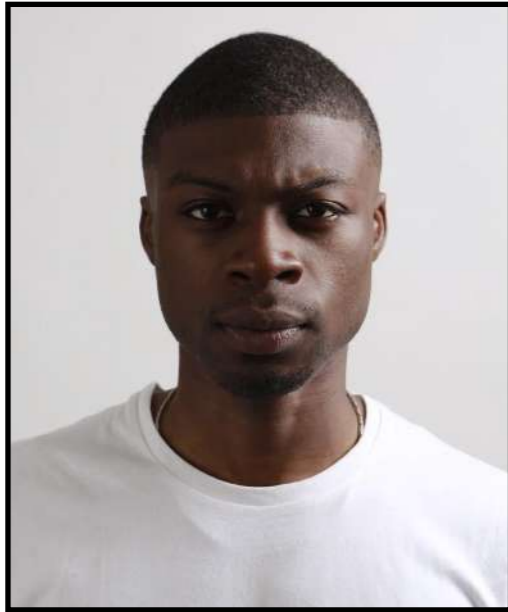
Quand l'intime est bousculé et les émotions marchandisées, relationner devient une chorégraphie complexe, un combat contre l'individualisme et vers la spontanéité.

Comment penser et créer du lien hors des logiques de performance, de rentabilité ou de contenu ?

Sous l'effondrement des structures traditionnelles, de nouveaux canaux d'échange naissent et draguent avec eux de **nouvelles formes de solitude**. Amoureuses, amicales, intergénérationnelles, intercommunautaires, virtuelles... Par choix ou malgré elles, les générations Z et Alpha explorent et réinventent les relations.

Réfléchir sur la nature et la qualité relationnelle, c'est travailler sur la force collective, l'empathie, la communication saine, la résistance.

LES COMEDIEN.NES



ESDRAS REGISTE

Originaire de Belleville (Paris 20e), Esdras Registe débute dans le **cinéma** d'auteur. Il joue également au théâtre, en passant notamment par la direction de Wajdi Mouawad en 2022, pour la création *Boulevard Davout* au **Théâtre de la Colline**.

En 2025, il joue dans *Prosper* de Yohann Gloaguen et dans *On ne badine pas avec l'amour*, mis en scène par Cédric Keller.



NOE CASTANIER

Noé Castanier se forme au **CRR de la Réunion**, se spécialisant dans le masque et le moringue.

Arrivé en septembre 2022 au Conservatoire du Xe arrondissement de Paris, il intègre un an plus tard, à 18 ans, la promotion 44 de la **Classe Libre**. Il y écrit et monte *COMUNNE COMMUNE* et tourne en 2024 dans *Spectateurs !* d'**Arnaud Desplechin**.

LILI BOURGUIGNON

Originaire de **Normandie**, Lili Bourguignon se forme au cours Florent Bordeaux puis au conservatoire du 9^{ème} arrondissement de Paris.

Elle intègre en 2023 la promotion 44 de la **Classe Libre**, joue au OFF d'Avignon 2024 dans *PERDRIX*, ainsi qu'au Prix Olga Horstig au théâtre des **Bouffes du Nord**.



L'EQUIPE ARTISTIQUE



PHILIBERT LOUIS

Auteur et metteur en scène

En croisant un master de recherche en philosophie politique à **Sciences Po Paris** avec une formation théâtrale au cours Florent, Philibert Louis se consacre à l'écriture fictionnelle (scène, littérature et audiovisuel).

En parallèle de ses créations personnelles, il joue en 2024 dans *Pièces de Guerre* d'Edward Bond, et *Mille et Une. Layla. d'Anais de Clercq* (ARTCENA 2023) et co-fonde le **TALUS, festival de mise en voix des écritures émergentes**.

SALMA FAWAZ

Collaboratrice artistique

Jeune artiste franco-libanaise, Salma explore le **jeu**, le **chant**, le **slam**, la **danse** et la mise en scène. Elle se forme au cours Florent Bordeaux puis à Paris avec Makita Samba et Tatiana Spivakova.

Elle assiste David Clavel à la mise en scène en 2022, joue dans « Frères 2 sang » d'Amine Boutou et Djiby, et co-écrit actuellement un court-métrage autour la place des femmes dans le milieu du rap.



ANGELE DEMARLE

Scénographe

Diplômée de l'école Duperré en espace scénographie, Angèle étudie ensuite la recherche narrative de matériaux au sein du cursus DSAA prospective, puis se forme auprès d'Emmanuelle Roy pour le décor *Les Misérables* au Théâtre du Chatelet en 2024. Le travail d'Angèle vise à trouver de la douceur dans la brutalité, c'est à dire chercher des moyens d'expressions pour apaiser nos douleurs, par la création.



HELOISE BOUCHOT

Artiste costumière

Formée à l'école Duperré, Héloïse Bouchot fait ses armes au studio de la ligne artisanale chez **Maison Margiela**, travaille auprès d'Alice Gavin au Ballet National de Marseille (**LA HORDE**).

Les costumes de nos personnages intègrent leurs histoires et le passage du temps : Héloïse pense le vêtement comme un médium permettant de jouer, de détourner, de raconter, et construit une **mode-spectacle**.

MARIE FERNANDEZ

Collaboratrice chorégraphique

Danseuse et comédienne, Marie Fernandez travaille le **Hip-Hop** et la **danse contemporaine**. Membre du collectif *Les Enfants Sauvages*, elle fait partie depuis septembre 2023 du conseil des jeunes du **Théâtre Chaillot**. Tant dans l'accompagnement de nos chorégraphies que dans l'**étude corporelle** de nos personnages, Marie participe grandement aux travail des corps de notre projet.



CLARA THUELIN

Artiste sonore

Formée en composition, **musique improvisée** et **musique électroacoustique** au **CRR d'Aubervilliers**, Imazuré explore le mélange de musique électronique et d'enregistrements sonores retravaillés pour créer son propre univers narratif.

Membre fondatrice du **collectif d'artivisme *Le Bruit qui Court***, elle travaille régulièrement à l'hybridation des luttes et des formes artistiques.

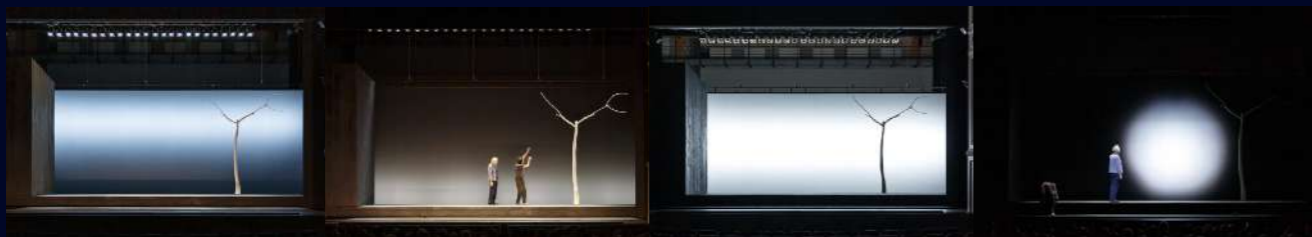
INSPIRATIONS

ESPACE-TEMPS ET IDENTITÉS

Notre scénographie associée à notre création lumière raconte **les similitudes entre l'indéfinition des personnages et de l'espace-temps où ils se situent.**

Le Poids du Soleil traite de l'**isolement**, l'urgence de la survie et leurs influences sur la perception du temps et de l'espace.

Que nous reste-t-il pour nous situer lorsque l'on retire les cadres spatio-temporels qui nous guident ?



Scénographie d'*En Attendant Godot* par le Studio Dennis Vanderbroeck, Lumières par Julian Maiwald, à l'Internationaal Theater Amsterdam (2024)

BOB WILSON

Le travail du plasticien, metteur en scène et scénographe Bob Wilson sur la **décortication et le ré-ajustement de la lumière, du mouvement et du langage** nous inspire beaucoup.

Très souvent, ses actrices varient entre des rythmes extrêmes de parole et de gestes ce qui opère une dislocation et un **suspens du temps et de l'espace.**



PAYSAGES SONORES & PSYCHOACOUSTIQUE

En associant enregistrements d'éléments naturels, voix des comédien.nes et sons expérimentaux, nous construisons l'identité sonore de notre spectacle pour :

1. Créer **les paysages sonores de notre île déserte.** Comment sonnerait un soleil écrasant ? Comment ce son évolue-t-il au fil de la narration ?
2. Illustrer la **psychoacoustique de nos personnages.** Quel serait leur caractère auditif, leurs émotions ? Comment change leur perception sonore selon leurs états ?
3. Accompagner les **moments de danse** et de théâtre corporel en plus des morceaux empruntés à d'autres artistes.

HELENE VOGELSINGER « **Contemplation** » Modularfield, 2020

<https://www.youtube.com/watch?v=SHYaNtifUsI>

WONG WENG CHEONG « **Above Zobeide** » Biennale de Venise, 2024.

<https://www.wongwengcheong.com>



LA MATIERE-PERSONNAGE

THEO MERCIER

Le travail du plasticien Théo Mercier sur le sable, le rêve et le passage du temps, notamment dans *Outremonde I, II & III*, et le défilé Courrèges SS23, est une influence majeure.

Nous voulons explorer **l'importance qu'il donne à l'environnement et aux objets dans les histoires qu'il raconte.**

Sa toute dernière création au Théâtre National de Bretagne, *Skinless*, est faite d'une **montagne de déchets** sur laquelle deux amoureux dansent sur les lambeaux de leurs désirs.

L'utilisation d'objets usagés et inutiles est quelque chose que nous aimerions solliciter dans notre scénographie.



OLAFUR ELIASSON



En essayant de créer une interaction physique entre les spectateurs et ses installations, le plasticien danois Olafur Eliasson est connu pour proposer des expériences mettant en lumière des phénomènes naturels comme l'empreinte du temps, le vent, la pluie, le soleil.

Les détourner, les mettre en avant, les considérer non pas comme des environnements mais comme des personnages à part entière, fondateurs de la narration, nous intéresse particulièrement.



CONTACTS

Porteur de projet

Philibert LOUIS - 07.88.17.70.94

Chargée de production

Violette BOURGUIGNON - 07 68 76 40 16

Mail

foulealier@gmail.com

Instagram

@foule_a_lier



[Cliquez ici pour voir des extraits de notre maquette \(2 min\)](#)

Fälz

